

# EFQM®

Güvenilirlik iş başında.



**SDLG makineleri**, onlara sahip olan insanlar gibi olmak için üretilmiştir: çalışkan, özgün ve güvenilir. Kullanımı ve bakımı kolay, yakıt tasarruflu motorlara sahip uygun maliyetli, sağlam makineler. Parça veya servise ihtiyaç duyduğunuzda, SDLG iş ortağı olarak bayinize güvenebilirsiniz.  
**Güvenilirlik iş başında.**

### 2007'den beri VOLVO Grubu Üyesi

SDLG, Volvo Group'un bir üyesidir ve dünya çapında geniş bir bayilik ve servis ağına sahip Çin'deki en büyük inşaat makineleri üreticilerinden biridir.

### Ascendum Makina Ticaret A.Ş.

Fatih Mah. Katip Çelebi Cad. No:43 Tuzla  
34956 - İstanbul - Türkiye  
T: 0 216 581 80 00  
Müşteri İletişim Hattı: 0850 360 12<sup>72</sup>  
[www.ascendum.com.tr](http://www.ascendum.com.tr)

ASCENDUM



# L948H

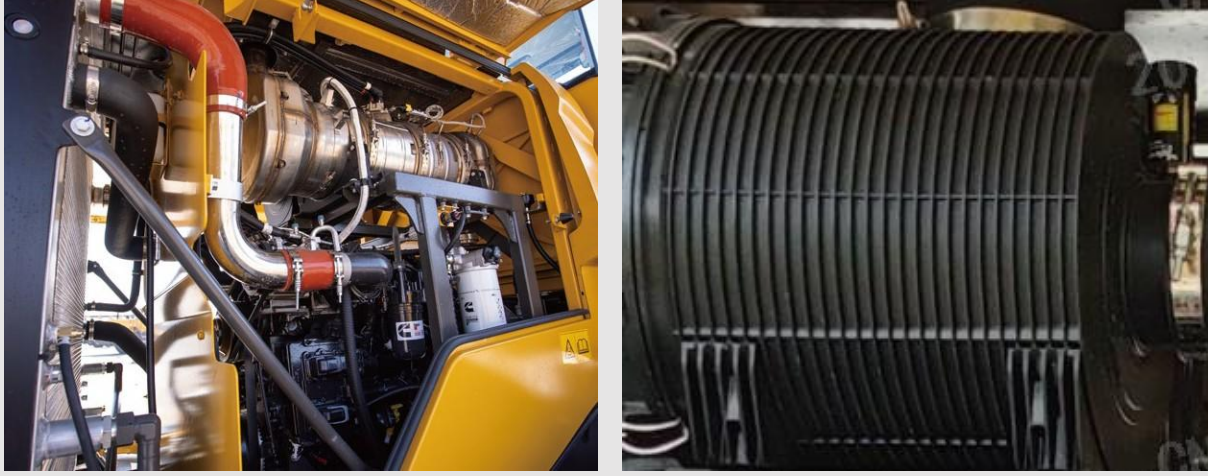
## Lastik Tekerlekli Yükleyici





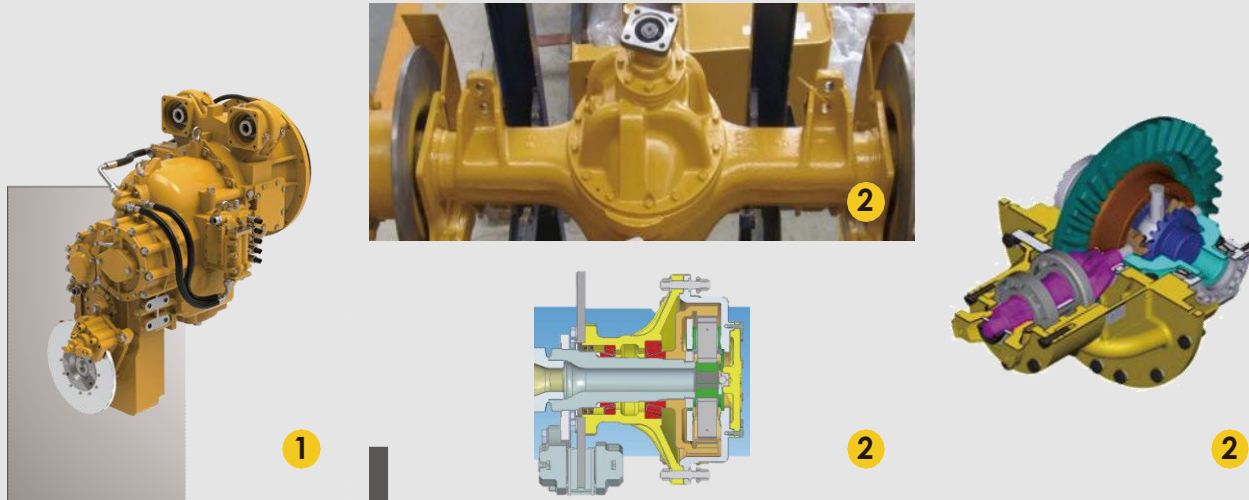
## İstikrarlı Güç

- 1 DOC+DPF+SCR sonrası işleme Cummins B6.7 motoru. Motor istikrarlı güce, düşük gürültüye ve güvenilir performansa sahiptir.
- 2 Donaldson hava filtresi ile donatılmıştır, diferansiyel basınç göstergeli yüksek filtreleme hassasiyeti, hava filtresi tıkanıldığında zamanında uyarı, bakım için uygun



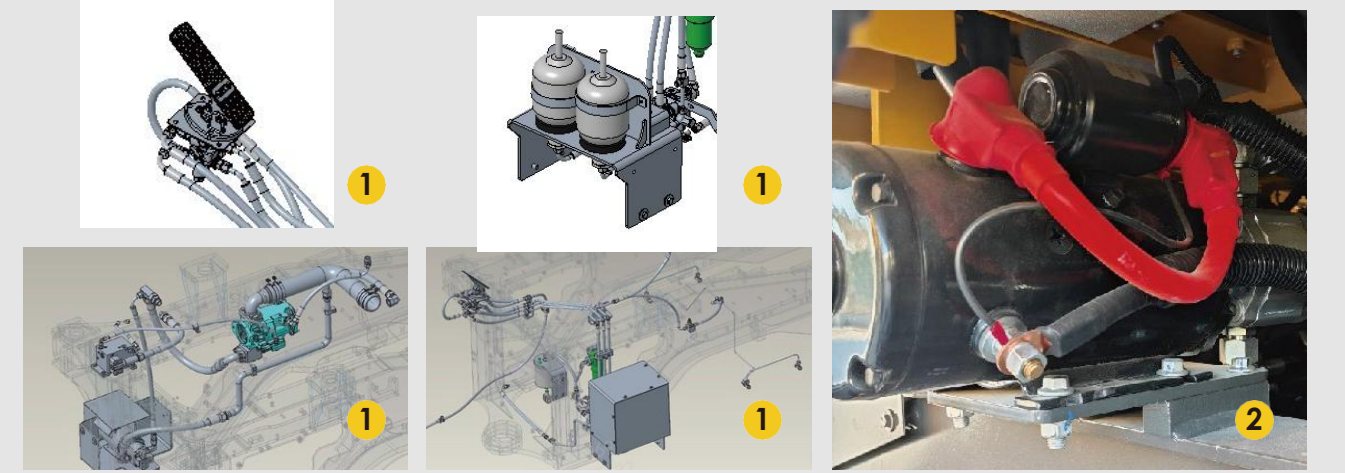
## Verimli Şanzıman

- 1 VRTE205 otomatik şanzıman, F4R4 dişliler ve kontrol kutusuna entegre FNR ile donatılmıştır, sol elle çalışmayı basitleştirir, operatörün konforunu ve üretim verimliliğini büyük ölçüde artırır, operatörün yorgunluğunu azaltır. Aynı zamanda güç kesme fonksiyonu ile güvenilir ve dayanıklıdır.
- 2 SDLG güçlendirilmiş aks göbeği redüksiyonu dört planet tekerlek yapısı.



## Fren güvenliği

- 1 Tam hidrolik çift devreli servis freni, MICO fren valfi ve şarj valfi, iyi frenleme etkisi, yüksek frenleme güvenilirliği
- 2 Ürünler standart olarak, direksiyon arızalandığında otomatik olarak devreye giren veya direksiyon güvenliğini öncelikli olarak sağlamak için manuel olarak açılabilen acil durum direksiyonu ile donatılmıştır



## Akıllı ve güvenilir elektrik sistemi

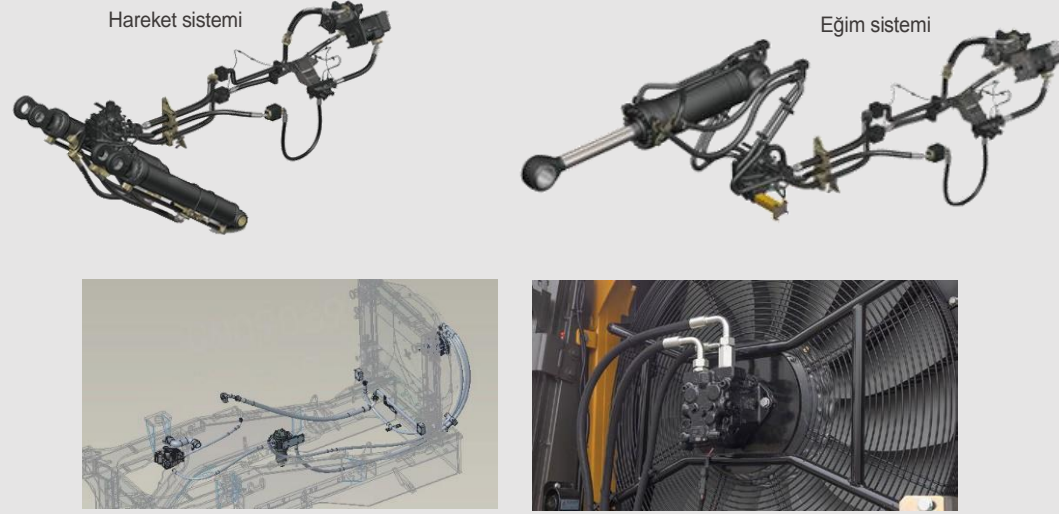
- 1 Motor ve şanzıman sistemi, olası sorunları zamanında tespit etmek için akıllı programlar tarafından kontrol edilir. Elektrikli parçaların çoklu koruması, IP67 su geçirmezlik standardına sahip konektörler, elektrik sisteminin olağanüstü güvenilirliğini ve dayanıklılığını sağlar.





## Değişken hidrolik verimlilik ve enerji tasarrufu

- 1 Değişken kombine akışlı hidrolik sistem, hidrolik sistemin büyük akış hızı talebini karşılar, yüksek çalışma verimliliği ve düşük yakıt tüketimi sağlar.
- 2 Bağımsız soğutma sistemi dişli pompa ve pistonlu motoru benimser, fan hızı sıcaklığa göre ayarlanabilir, enerji tasarrufu sağlar ve rahattır Fan, toz giderme için uygun olan ileri ve geri dönüş işlevini gerçekleştirebilir



## Sürüşü rahat ve kullanımı kolay

- 1 H serisi FORPS&ROPS kabin, geniş ve geniş görüş alanı, standart geri görüş kamerası, çok hızlı silecekler, sıcak ve soğuk saklama kutusu, mükemmel klima sistemi, operatör konforunu artırır.
- 2 Tuş takımı + gösterge paneli manipülasyonu, kullanımı kolay ve rahattır. Tüm önemli bilgiler izlenir ve operatörün merkezi görüş alanında bulunur.
- 3 Pilot üç kollu entegre kontrol, entegre FNR, KD işlevi, operatör yorgunluğunu azaltır ve üretkenliği artırır



## L948H

### Donanım ve Özellikler

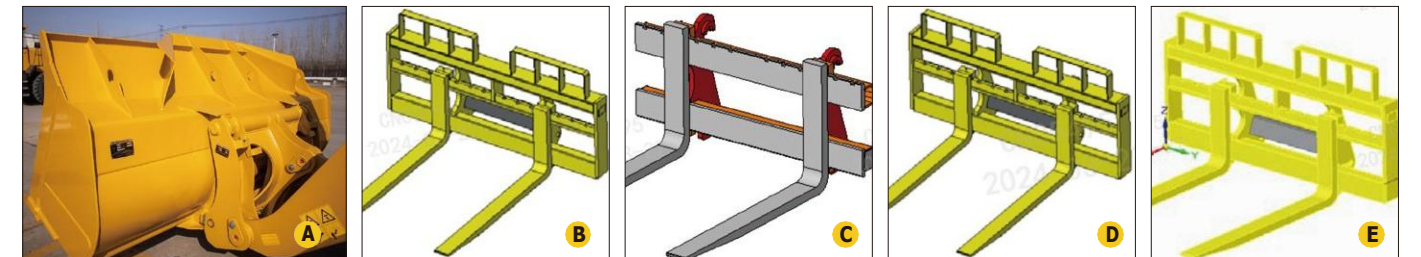
#### Standart konfigürasyonlar

#	Konfigürasyon
1	Cummins
2	SDLG VRTE205
3	SDLG A504E
4	Üç Pilot kol
5	Standart Kol
6	3-Bükme Valfi
7	Tek fren pedalı
8	20.5-25-16PRTL-TL62 (çevre dostu)
9	FOPS&ROPS kabin
10	CAN BUS Klima
11	Marş killitlenmesi
12	Takometre
13	Kilitli yakıt deposu
14	Ayarlanabilir direksiyon kolunu
15	Radyo
16	Döndürme işaretçisi
17	GP kepçe 2,5x2762 (Hızlı bağlayıcı, aşınmaya dayanıklı plaka, düşmeyi önleyici malzeme)

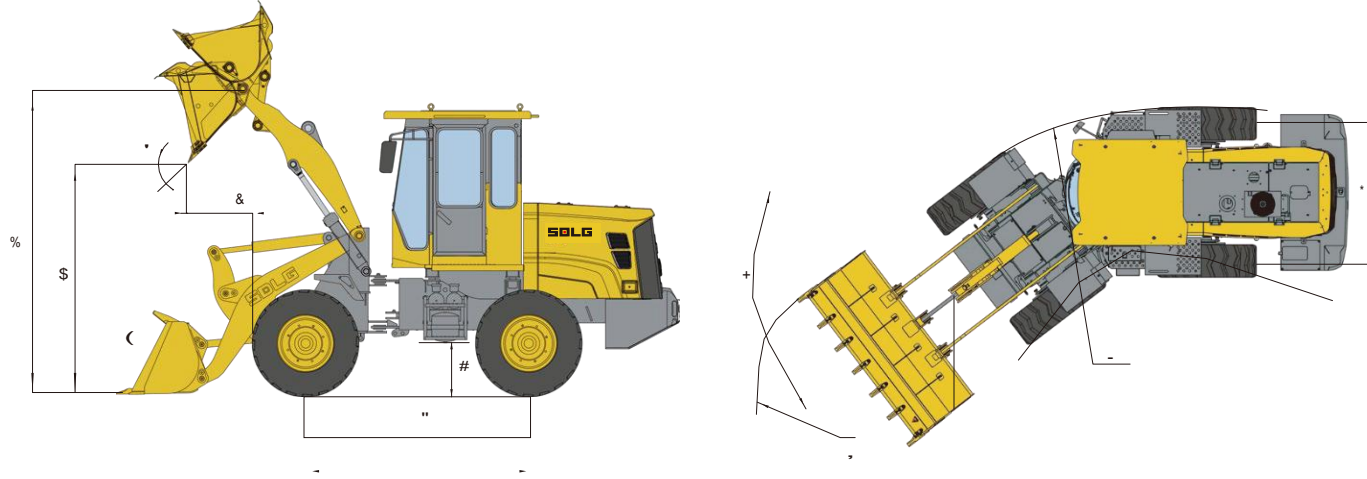
### Opsiyonel Donanım

Standart konfigürasyon olarak hızlı değişim, çeşitli yardımcı ataşmanların rahat ve hızlı değişimi.

#	Configuration	
1	LM kepçe 2.5x2915 (Hızlı değiştirme ve düşmeyi önleyici malzemeler)	A
2	Palet çatalı (hızlı değişim)1250x2130	B
3	Palet çatalı (hızlı değişim)1500x1780	C
4	Palet çatalı (hızlı değişim)1800x2140	D
5	Palet çatalı (hızlı değişim)	E



# L948H Ana Parametreler



Madde	Teknik Özellikler
<b>Tüm Boyutlar</b>	
Uzunluk X Genişlik x Yükseklik	7900x2762x3400mm
Tekerlek tabanı (A)	3100mm
Minimum yerden yükseklik	440mm
Maksimum boşaltma yüksekliği (C)	2775 mm
Kaldırma Yüksekliği (D)	3840mm
Boşaltma Mesafesi (E)	1255mm
Boşaltma Açısı (F)	-45°
Zemin seviyesinde kepçe geri dönüşü (G)	43,5°
Tekerlek dişi (I)	2054 mm
Direksiyon açısı (J)	37°
Yatay geçiş yarıçapı (K)	26525 mm
Minimum dönüş yarıçapı (M)	5675 mm

Madde	Teknik Özellikler
<b>Tüm Parametreler</b>	
Kepçe Kapasitesi	2,5 m3
Nominal yük	4500 kg
Çalışma ağırlığı	14500 kg
Maksimum Çekme Kuvveti	110kN
Maksimum koparma hizmeti	≥125kN

<b>Motor</b>	
Model	B6.7
Tip	Sıralı, su soğutmalı, altı silindiri, doğrudan enjeksiyonlu
Nominal Güç	129kW
Nominal hız	2200r/dak
Motor hacmi	6700 ml
Silindir çapı / strok	107/124mm
Maksimum tork (N.M)/hız (d/dk)	881 n.m/1300r/dk
Emisyon Standardı	Europe Stage V
Minimum yakıt tüketimi oranı	195 g/kW,h

<b>Şanzıman Sistemi</b>	
Tork Konvertörü Tipi	Tek kademeli üç elemanlı, hidrolik tork konvertörü
Şanzıman Tipi	Eksen sabitlemeli elektrikli-hidrolik şanzıman
Vitesler	4 ileri, 4 geri
İleri / geri hız, Vites I	0-6,9 km/h
İleri / geri hız, Vites II	0-12,4 km/h
İleri / geri hız, Vites III	0-26,3 km/h
İleri / geri hız, Vites IV	0-37,5 km/h

<b>Çalışma cihazının hidrolik sistemi</b>	
Tip	Hidrolik Pilot Kontrolü
Toplam zaman	≤11,06s
<b>Fren Sistemi</b>	
Servis freni tipi	Tam hidrolik kaliper disk fren
Park freni tipi	Elektrikli sıvı kontrollü kaliper disk fren
<b>Direksiyon Sistemi</b>	
Tipi	Yüke duyarlı tam hidrolik ayarlı direksiyon
Sistem basıncı	19.1B19
<b>Dolum kapasitesi</b>	
Yakıt	200 L
Hidrolik Yağ	128L
Motor	13L
Şanzıman	17+5L
Tahrik Aksı	İleri 16+10L, geri 16+10L
Fren sistemi	4L

\* Yukarıda belirtilen parametrelerin nihai yorum hakkı SDLG tarafından saklı tutulacaktır. Herhangi bir değişiklik durumunda başka bir bildirimde bulunulmayacaktır, metindeki resimler bu model için her zaman standart resimler olmayabilir.